



## Ramax - muurverf

### Algemeen

Door de verschillende basisverven kan men in dit gamma een groot kleurenpalet van de meest gebruikte kleurenwaaiers aankleuren. Alle muurverven zijn op waterbasis en voldoen aan de VOC norm 2010.

Droogtijd: 4 uur, afhankelijk van laagdikte, temperatuur en vochtigheid.

### Ramacryl PU mat

Ramacryl PU mat is een PU/acrylaat hybride verf van top kwaliteit. Een excellente hechting op de meeste ondergronden, hoge dekkracht, ademend, uitstekend afwasbaar, niet opglanzend en goede vloeï zijn de voornaamste troeven. Deze hoge kwaliteitsverf is uitermate geschikt voor badkamers, keukens of zwaar belaste oppervlakten (horeca, hotels,...). Ramacryl PU mat bevat geen oplosmiddelen, is met water verdunbaar en kan zowel binnen als buiten gebruikt worden.

### Ramacryl satijn

Ramacryl satijn is een watergedragen zijdeglans acrylaat muurverf voor binnenwerken. Deze kan gebruikt worden voor nieuwe of reeds geschilderde ondergronden: muren, baksteen, beton, pleister, sierpleister. Ramacryl satijn is zeer geschikt voor het schilderen van glasweefsel en vliesbehang en is bovendien uitstekend afwasbaar. Op grotere plafonds Ramacryl satijn niet gebruiken o.w.v. aanzetten.

### Ramatex mat

Ramatex (binnen) is een matte acrylaatverf met volgende productvoordelen: het is een hoogdekkende acrylverf met een goede prijs/kwaliteitsverhouding. Ramatex mat heeft een geschikte fixoثرopie om in relatief dikke lagen aan te brengen, met weinig spatten. Deze verf is waterdampdoorlaatbaar en draagt bij tot een gezonde leefruimte.

### Ramatex zacht fluweel

Ramatex (binnen/buiten) is een acrylaatverf met een zacht fluwele uitstraling. Deze verf is alkalivast, hoogdekkend en goed afwasbaar. Door de geschikte fixoثرopie van deze verf kan deze in relatief dikke lagen aangebracht worden. Ramatex (binnen/buiten) heeft een goede prijs/kwaliteitsverhouding.

### Kalkverf La Peinture

La Peinture is een watergedragen matte decoratieve kalkverf die kan gebruikt worden om een kalkeffect op binnenmuren te bekomen. Ze wordt aangebracht op Muurprim/Ramatex B/B en kan later overschilderd worden met klassieke muurverven. Deze kalkverf kan aangekleurd worden volgens de meeste kleurenwaaiers en kan extra beschermd worden met een watergedragen niet vergelende matte vernis. Rendement: 5-7 m<sup>2</sup>/liter. Niet onder + 7°C verwerken.

Tips: Werk met onregelmatige aanzetten om banen in het verfwerk te vermijden. De kalkverf niet overal even dekkend aanbrengen. Als de ondergrond licht doorschijnt krijgt men decoratieve effecten.

Samenstelling: kalk en andere dekkende pigmenten volgens de kleur.

Bindmiddel: kalk, dispersie.

### Muurprim

Muurprim is een primer voor het opheffen van matte vlekken in de ondergrond. Uitstekend geschikt als goed hechtende primer voor interieur zoals glasweefsel, Gyproc, muren, baksteen, pleister, beton,... Deze dekkende witte primer vervangt de kleurloze primers om op deze manier een verflaag uit te sparen (ook aan te kleuren).

U dient er rekening mee te houden dat verfkleuren kunnen afwijken.

# RAMAX

exclusive paint collection

RAMAËKERS nv  
Hellebeemden 1  
3500 HASSELT  
011/27 43 92  
www.ramax.be



Yellows



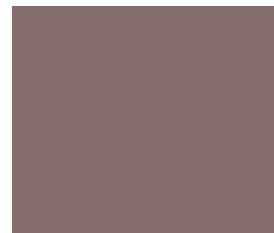
Reds



Greens



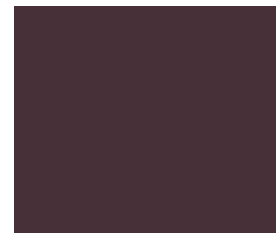
# my house in yellows & reds



R101 barok



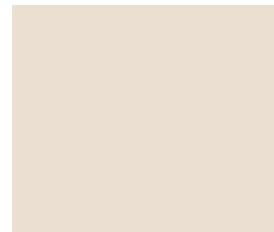
R102 vulcano



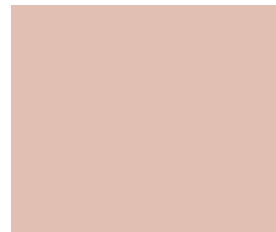
R103 aubergine



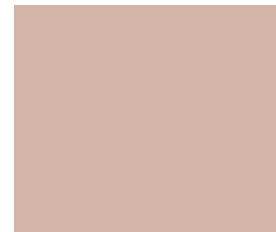
R104 plum



R105 soap



R106 cheeks



R107 blush



R108 silence



R109 blossom



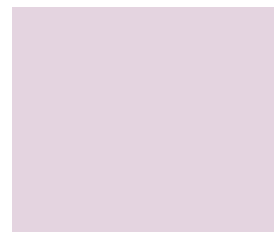
R110 flamingo



R111 mystiek



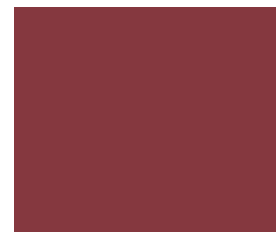
R112 hullahoop



R113 marshmallow



R114 candy



R115 kiss



R116 velvet



R117 boudoir



R118 aged



R119 princess



R120 coral



R121 berry



R122 paprika



R123 kashmir



R124 wine



R125 mystery



R126 gipsy



R127 mango



R128 sicilian



R129 lava



R130 butterscotch



R131 panty



R132 glamour

# my passion in greens



GR101 kiwi



GR102 turtle



GR103 jungle



GR104 mos



GR105 urban



GR106 woody



GR107 peppermint



GR108 subway



GR109 pistache



GR110 toxic



GR111 forest



GR112 porcelain



GR113 pic nic



GR114 periwinkle



GR115 mint



GR116 pear



GR117 dust



GR118 tea



GR119 tonic



GR120 foundation



GR121 dragon



GR122 electric



GR123 lime



GR124 grass



Y101 pomkin



Y102 mustard



Y103 honey



Y104 cookie



Y105 beach



Y106 cracker



Y107 curry



Y108 caramel



Y109 peanut



Y110 mokka



Y111 amandel



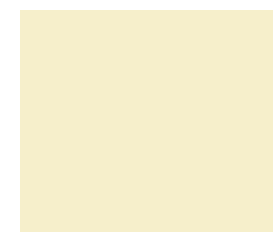
Y112 autumnleave



Y113 sundust



Y114 coconut



Y115 sand



Y116 pasta



Y117 stonehenge



Y118 buttercup



Y119 lemoncake



Y120 pancake



Y121 straw



Y122 sunflower



Y123 corn



Y124 marmelade